

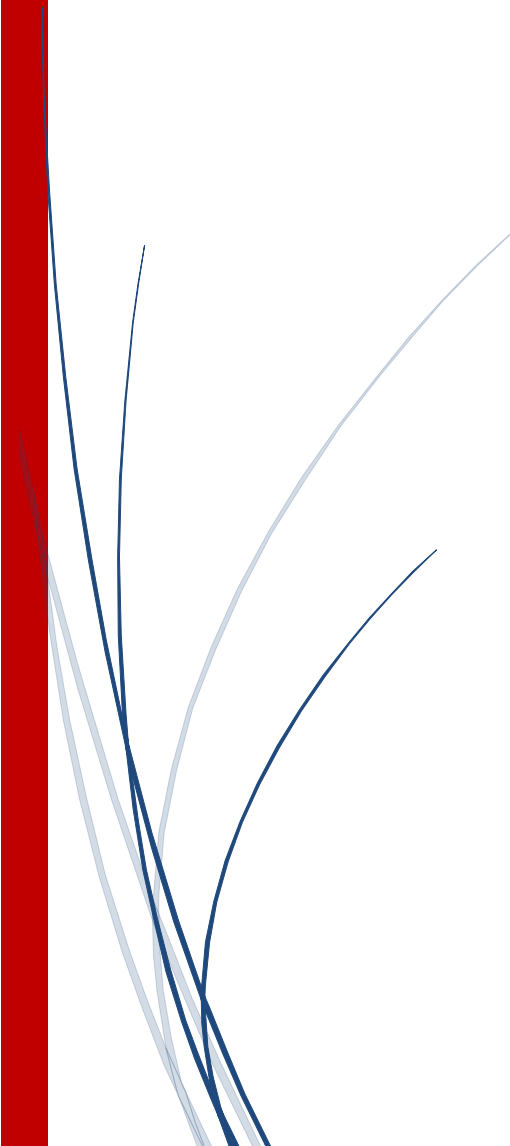


LEARN ENGLISH

Déclaration d'activité prestataire de formation no. 93.83.04357.83 auprès du préfet de région de PACA

386 Rue Galinette – 83 400 Hyères

Welcome !
Bienvenu !



Livret d'accueil v2021-12

Voici un recueil d'informations générales sur LEARN ENGLISH 83 :

Formations d'anglais à Hyères depuis mars 2012

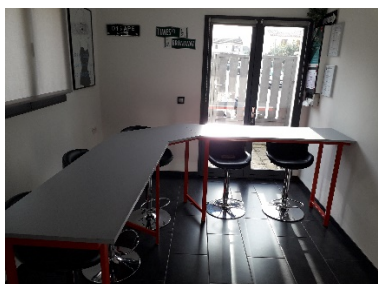
Une moyenne de 25 personnes inscrites chaque année = une approche personnalisée pour les apprenants!

Nicky VERMEULEN – formatrice

Certifiée University of Cambridge ESOL : Proficiency + Advanced

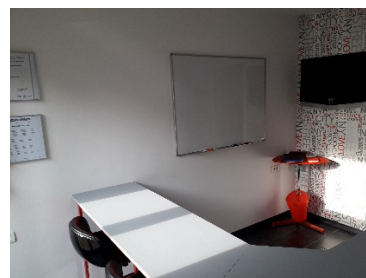
Formation de formateur, technicienne en PNL et coaching

Référencement qualité Datadock depuis 07/2017



 brightlanguage

TOEIC
ETS AUTHORIZED TEST CENTRE



Identification

386 Rue Galinette, 83400 Hyères

Enregistrement OF 93830435783 – Préfet Paca.

Cet enregistrement ne vaut pas agrément de l'Etat.

Création: 1 mars 2012

Entrepreneur individuel

Siret 75004316800012 - APE 8559A

TVA non applicable art 261.4.4 du CGI



Formations

Programmes consultables sur

www.learn-english-83.com

Formations éligibles au CPF sur

www.moncompteformation.gouv.fr

Centre de test TOEIC et BRIGHT

Formations générales, spécialisées, certifiantes

de niveau A1 à C1 du Cadre Européen de Références en Langues

Philosophie

Ma volonté est de vous proposer une approche pédagogique adaptée à vous, qui vous permette de progresser un maximum, avec enthousiasme et plaisir.

J'ai opté pour un cadre de travail rigoureux mais en même temps convivial et constructif.

J'attache beaucoup d'importance à une communication efficace, pour que nous puissions définir ce cap commun, le suivre et l'adapter si besoin, tout au long de votre parcours d'apprentissage.

Modalités d'accueil

Vous pouvez me contacter :

Par téléphone : 06 26 33 33 78

Par mail : nicky@learn-english-83.com

Grâce au formulaire de contact sur www.learn-english-83.com

Les heures d'ouverture du centre sont :

Du lundi au vendredi de 8h30 à 12h30 et de 14h à 19h30

ou sur rendez-vous en dehors de ces heures

Les formations ont lieu au local au 386 Rue Galinette à Hyères, ou en visio.

Vous pouvez calculer votre itinéraire sur www.learn-english-83.com onglet « contact ».

Il y a des places de parking gratuites à proximité du local.

Local non-conforme aux normes d'accessibilité pour les personnes en fauteuil roulant.

Certaines formations permettent des adaptations possibles à certaines formes de handicap.

Les PSH sont invitées à me contacter afin d'étudier la faisabilité et la personnalisation de votre programme de formation.

Plateforme Agefiph locale : <https://www.agefiph.fr/provence-alpes-cote-dazur-et-corse>

Modalités d'accompagnement

A l'inscription, vous recevez les documents contractuels détaillés relatifs à votre formation.

Je vous invite à me contacter pour toute question, qu'elle soit d'ordre pédagogique, administratif ou technique. Je reviendrai vers vous au plus tôt, dans un délai ne dépassant pas 72h.

Tout au long de votre formation vous bénéficierez d'un suivi pédagogique. Des validations de connaissances à l'écrit et/ou à l'oral permettront de faire le point sur l'acquisition de vos nouvelles connaissances et compétences en anglais.

A la fin de votre formation, nous échangerons sur vos progrès et je vous demanderai votre feedback sur la prestation. Pour les formations certifiantes, un rapport de résultat vous sera remis. Pour les formations non-certifiantes, vous recevrez un certificat de réalisation de formation.

Règlement Intérieur

Le présent règlement est établi conformément aux dispositions des articles L6352-3 et L6352-4 et R6352-1 et R6352-15 du Code du Travail.

Il s'applique à tous les stagiaires, et ce pour la durée de la formation choisie.

Le fait de s'inscrire ou de passer commande implique l'adhésion entière et sans réserve du Client aux CGV et au Règlement Intérieur.

Pour les apprenants inscrits par www.moncompteformation.gouv.fr, ce sont les Conditions Générales d'Utilisation de ce site qui tiennent lieu de convention entre le client (l'apprenant), Learn English 83 (organisme de développement des compétences), et la Caisse de Dépôts et Consignations (financeur).

Hygiène et sécurité

La prévention de risques d'accidents et de maladie est impérative, et exige de chacun le respect total de toutes les prescriptions en matière d'hygiène et de sécurité.

Discipline générale

Il est formellement interdit aux stagiaires : d'entrer dans le local de formation en état d'ivresse ; d'introduire des boissons alcoolisées ; de quitter la formation sans motif ; d'emporter des objets sans autorisation.

Éléments transmis par le stagiaire

Le stagiaire est responsable des éléments et documents remis à LEARN ENGLISH 83 ; il doit pouvoir justifier l'authenticité sous sa propre responsabilité.

**At your disposal !
A votre service !**

Nicky Vermeulen



nicky@learn-english-83.com



www.learn-english-83.com



06 26 33 33 78